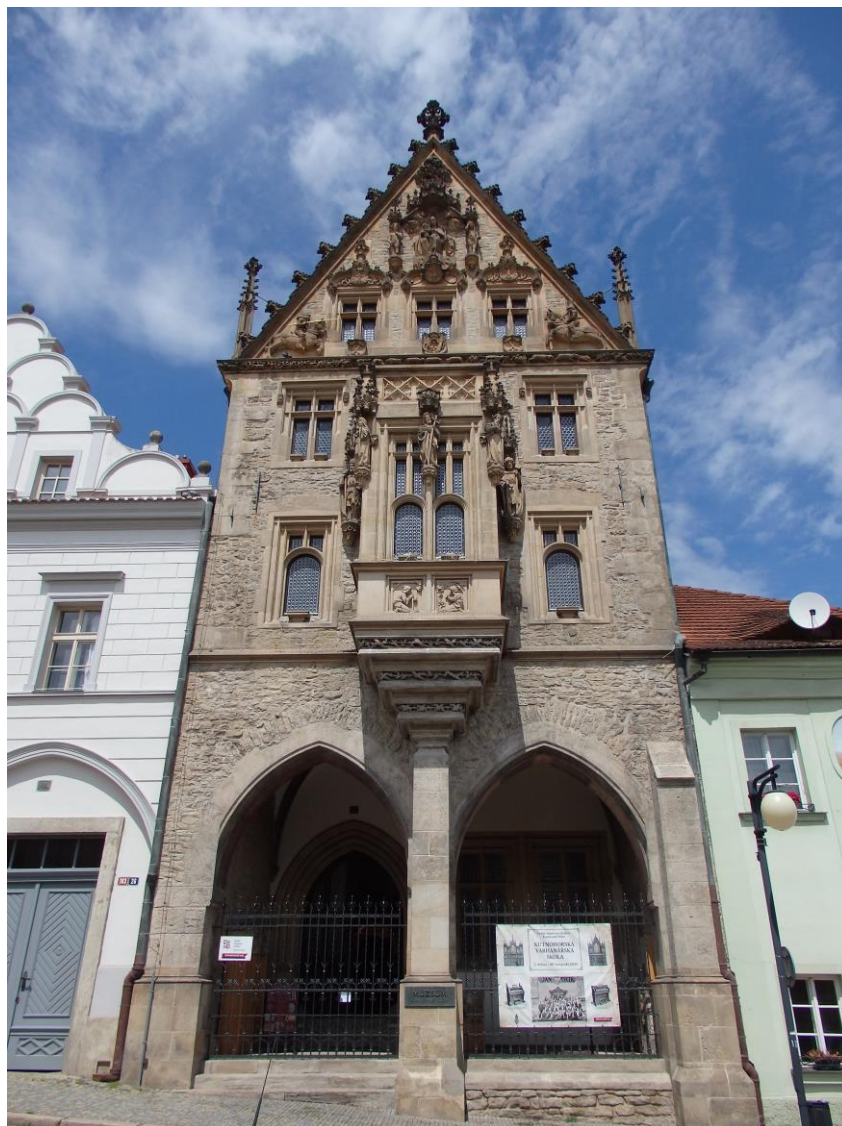


# RESTAURÁTORSKÁ ZPRÁVA

STRATIGRAFICKÝ PRŮZKUM V PROSTORÁCH OBJEKTU KAMENNÝ DŮM,  
VÁCLAVSKÉ NÁMĚSTÍ 183/26 KUTNÁ HORA



## Restaurátor:

MgA. Markéta Hlinovská DiS.  
Sokolovská 49/5, 186 00 Praha 8

Mgr. Miroslav Koželuh akad. mal.  
Na Smetance 4, Praha 2

**Červenec 2024**

## PRŮVODCOVNA / MÍSTNOST 1



číslo sondy	I/ 1S	stratigrafie
podlaží	1. NP, místnost 1	<ul style="list-style-type: none"><li>- současná bílá</li><li>- štuková mezivrstva</li><li>- bílá</li><li>- štuk</li></ul>
lokalizace sondáže	Valená klenba	
Poznámka: Nejstarší pravděpodobná barevná úprava nebyla dochována.		



číslo sondy	I/ 2S	stratigrafie	
podlaží	1. NP, místnost 2	<ul style="list-style-type: none"><li>- <i>současná bílá</i></li><li>- <i>štuková mezivrstva</i></li><li>- <i>bílá</i></li><li>- <i>štuk</i></li></ul>	
lokalizace sondáže	Valená klenba		
Poznámka: <i>Nejstarší pravděpodobná barevná úprava nebyla dochována.</i>			





## HALA / MÍSTNOST 2



číslo sondy	I/ 3S	stratigrafie
podlaží	1. NP, místnost 3	<ul style="list-style-type: none"><li>- současná bílá</li><li>- štuková mezivrstva</li><li>- bílá</li><li>- štuk</li></ul>
lokalizace sondáže	Strop / výseč klenby	
Poznámka: Nejstarší pravděpodobná barevná úprava nebyla dochována.		



číslo sondy	I/ 3Z	stratigrafie
podlaží	1. NP, místnost 3	
lokalizace sondáže	Zed'	
Poznámka: Nejstarší pravděpodobná barevná úprava nebyla dochována.		



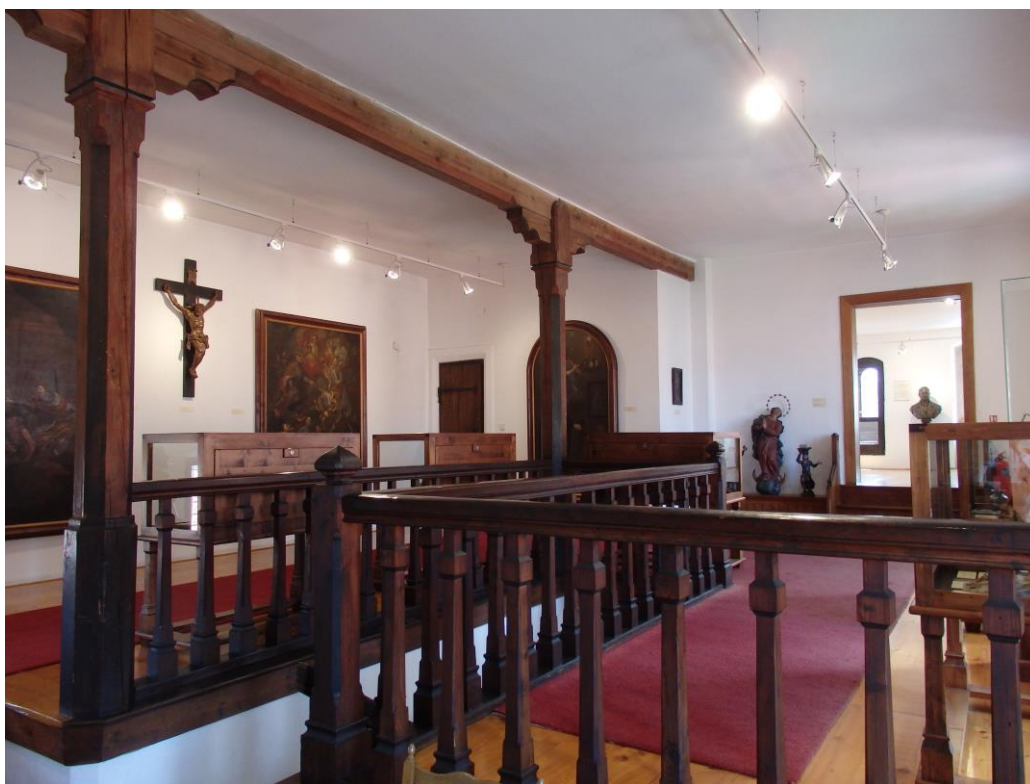
číslo sondy	I/ 3S2	stratigrafie
podlaží	1. NP, místnost 3	<ul style="list-style-type: none"><li>- současná bílá</li><li>- štuková mezivrstva</li><li>- bílá</li><li>- štuk</li></ul>
lokalizace sondáže	Zed'	
Poznámka: Nejstarší pravděpodobná barevná úprava nebyla dochována.		





## MÍSTNOSTI II a III NP





## ČECHY, MEZIPATRO / MÍSTNOST 1

číslo sondy	II/ 1S1	stratigrafie
podlaží	2. NP, místnost 1	
lokalizace sondáže	Výseč klenby	
Poznámka: Nejstarší pravděpodobná barevná úprava nebyla dochována.		





číslo sondy	II/ IZI	stratigrafie
podlaží	2. NP, místnost 1	<ul style="list-style-type: none"><li>- současná bílá</li><li>- štuková mezivrstva</li><li>- smetanově bílá</li><li>- novější štuk</li></ul>
lokalisace sondáže	Zed'	
Poznámka: Nejstarší pravděpodobná barevná úprava nebyla dochována.		

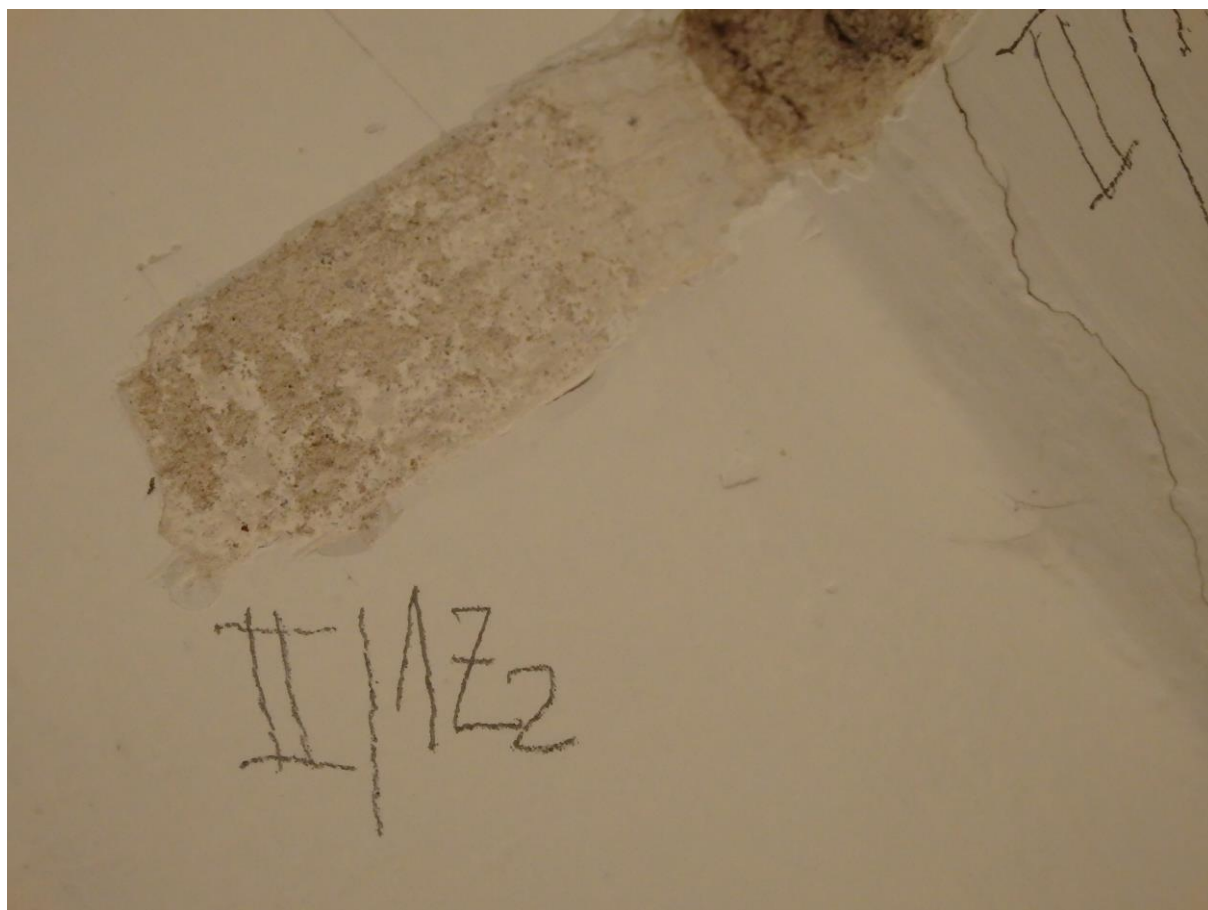




číslo sondy	II/ 1S2	stratigrafie
podlaží	2. NP, místnost 1	<ul style="list-style-type: none"><li>- současná bílá</li><li>- štuková mezivrstva</li><li>- bílá</li><li>- novější štuk</li></ul>
lokalizace sondáže	Výseč klenby	
Poznámka: Nejstarší pravděpodobná barevná úprava nebyla dochována.		



číslo sondy	II/ IZ2	stratigrafie
podlaží	2. NP, místnost 1	<ul style="list-style-type: none"><li>- současná bílá</li><li>- štuková mezivrstva</li><li>- bílá</li><li>- novější štuk</li></ul>
lokalizace sondáže	Zed'	
Poznámka: Nejstarší pravděpodobná barevná úprava nebyla dochována.		



## CHODBA / MÍSTNOST 2

číslo sondy	II/ 2Z1	stratigrafie
podlaží	2. NP, místnost 2	
lokalizace sondáže	Zed'	
Poznámka: Nejstarší pravděpodobná barevná úprava nebyla dochována.		



číslo sondy	II/ 2Z2	stratigrafie
podlaží	2. NP, místnost 2	<ul style="list-style-type: none"><li>- <i>současná bílá</i></li><li>- <i>sv. hnědá</i></li><li>- <i>okr světlý</i></li><li>- <i>bílá</i></li><li>- <i>štuk</i></li></ul>
lokalizace sondáže	<i>Zed'</i>	
Poznámka: <i>Nejstarší pravděpodobná barevná úprava nebyla dochována.</i>		





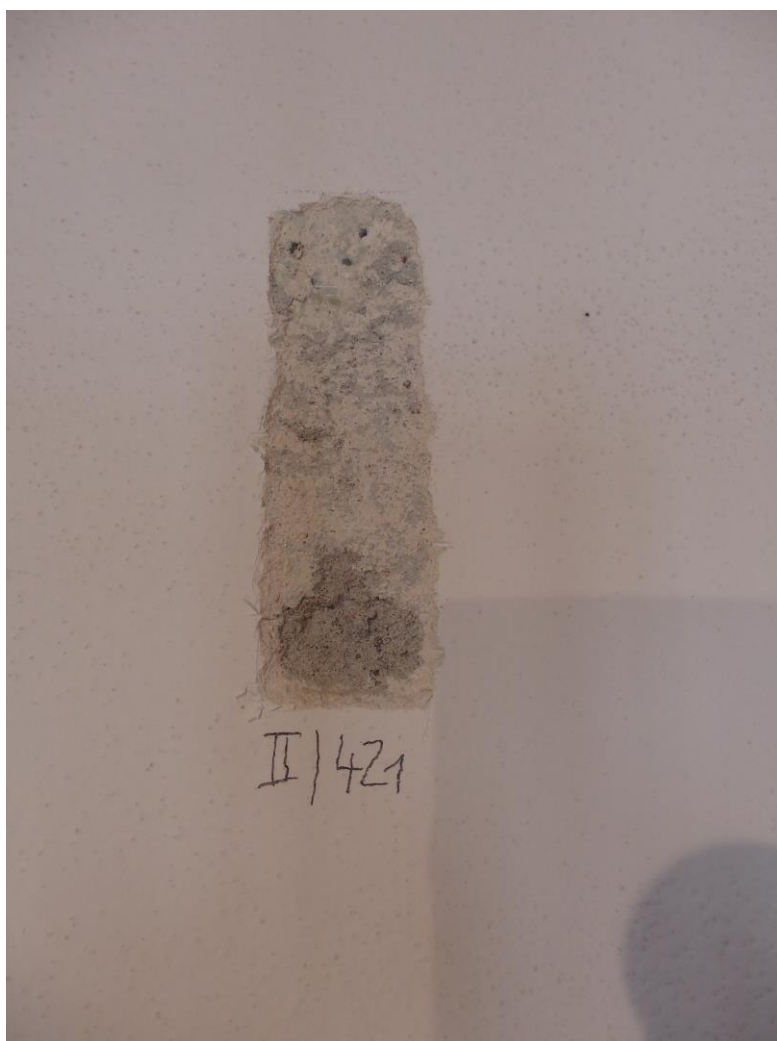
## ČERNÁ KUCHYNĚ / MÍSTNOST 3

číslo sondy	II/ 3Z1	stratigrafie
podlaží	2. NP, místnost 3	
lokalizace sondáže	Zed'	
Poznámka: Nejstarší pravděpodobná barevná úprava nebyla dochována.		

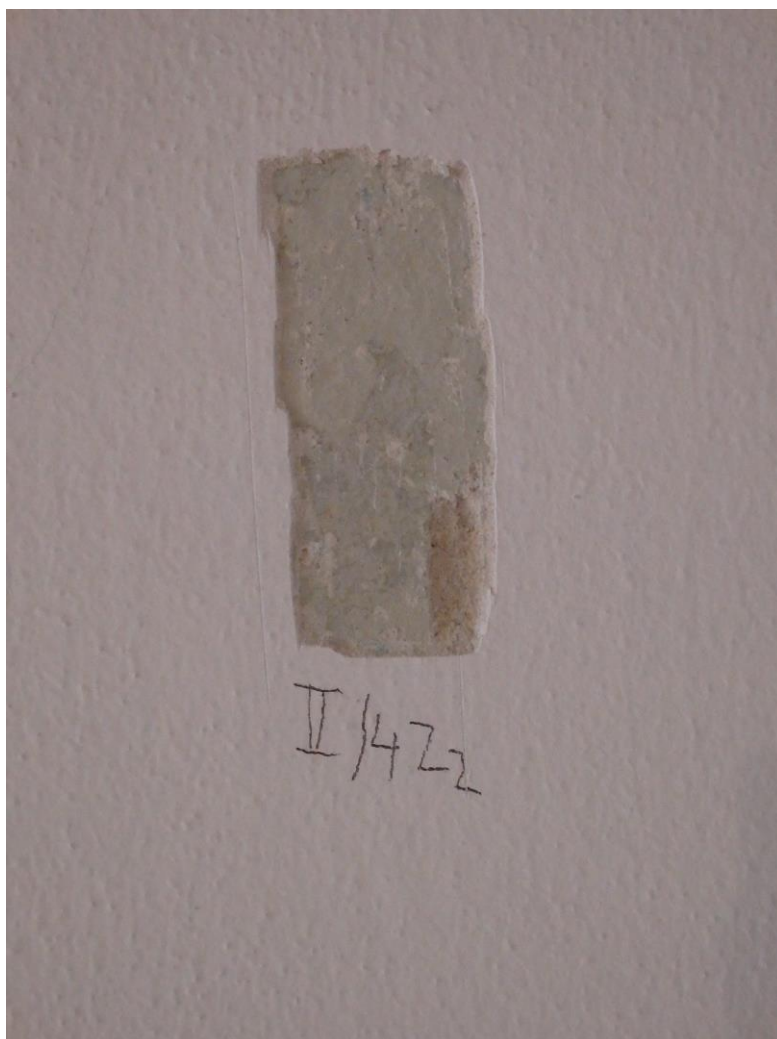


## SALON / MÍSTNOST 4

číslo sondy	II/ 4Z1	stratigrafie
podlaží	2. NP, místnost 4	
lokalizace sondáže	Zed'	
Poznámka: Nejstarší pravděpodobná barevná úprava nebyla dochována.		

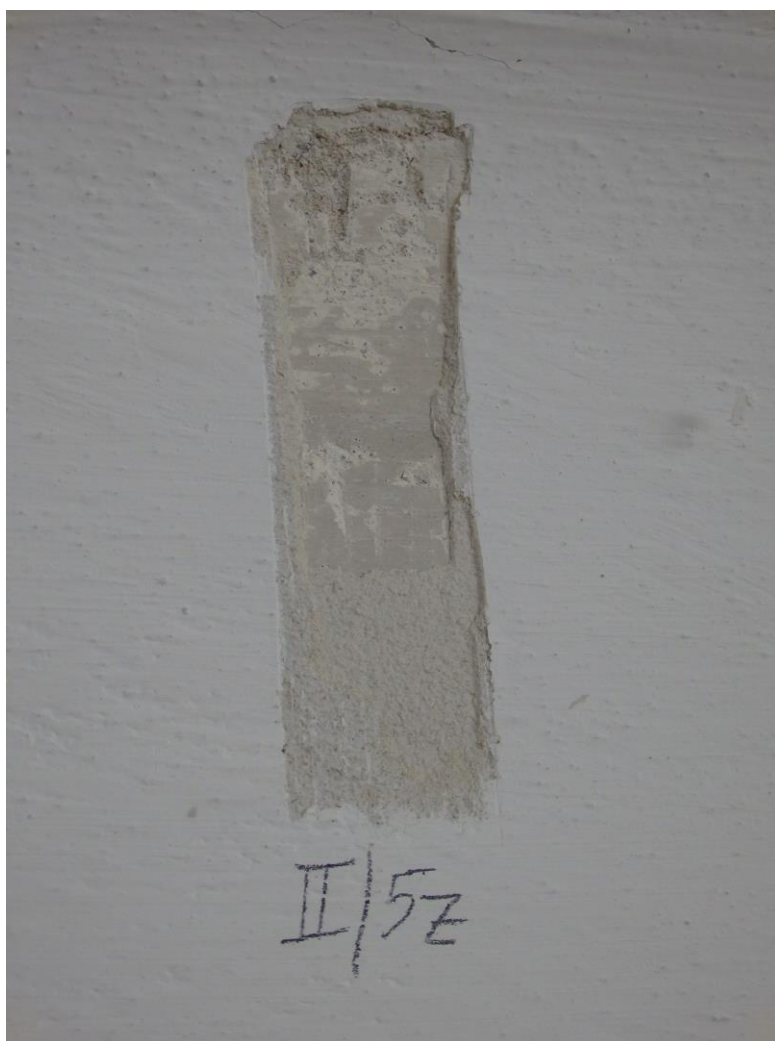


číslo sondy	II/ 4Z2	stratigrafie
podlaží	2. NP, místnost 4	<ul style="list-style-type: none"><li>- současná bílá</li><li>- štuková mezivrstva</li><li>- sv. šedivá</li><li>- štuk</li></ul>
lokalizace sondáže	Zed'	
Poznámka: Nejstarší pravděpodobná barevná úprava nebyla dochována.		



## SPIŽÍRNA ZA ČERNOU KUCHYNÍ / MÍSTNOST 5

číslo sondy	II/ 5Z	stratigrafie
podlaží	2. NP, místnost 5	
lokalizace sondáže	Zed'	
Poznámka: Nejstarší pravděpodobná barevná úprava nebyla dochována.		





číslo sondy	II/ 5S	stratigrafie
podlaží	2. NP, místnost 5	<ul style="list-style-type: none"><li>- <i>současná bílá</i></li><li>- <i>štuková mezivrstva</i></li><li>- <i>sv. šedivá</i></li><li>- <i>smetanově bílá</i></li><li>- <i>štuk</i></li></ul>
lokalizace sondáže	<i>Strop</i>	
Poznámka: <i>Nejstarší pravděpodobná barevná úprava nebyla dochována.</i>		



## HOSPODÁŘ / MÍSTNOST 1

číslo sondy	III/ 1Z	stratigrafie
podlaží	3. NP, místnost 1	
lokalizace sondáže	Zed'	
Poznámka: Nejstarší pravděpodobná barevná úprava nebyla dochována. Nalezená povrchová barevná úprava je váleček z 20. století.		
		<ul style="list-style-type: none"><li>- současná bílá</li><li>- štuková mezivrstva</li><li>- sv. zelená se zbytky dekoru</li><li>- tm. červená se zbytky světlejšího dekoru</li><li>- bílá</li><li>- štuk</li></ul>



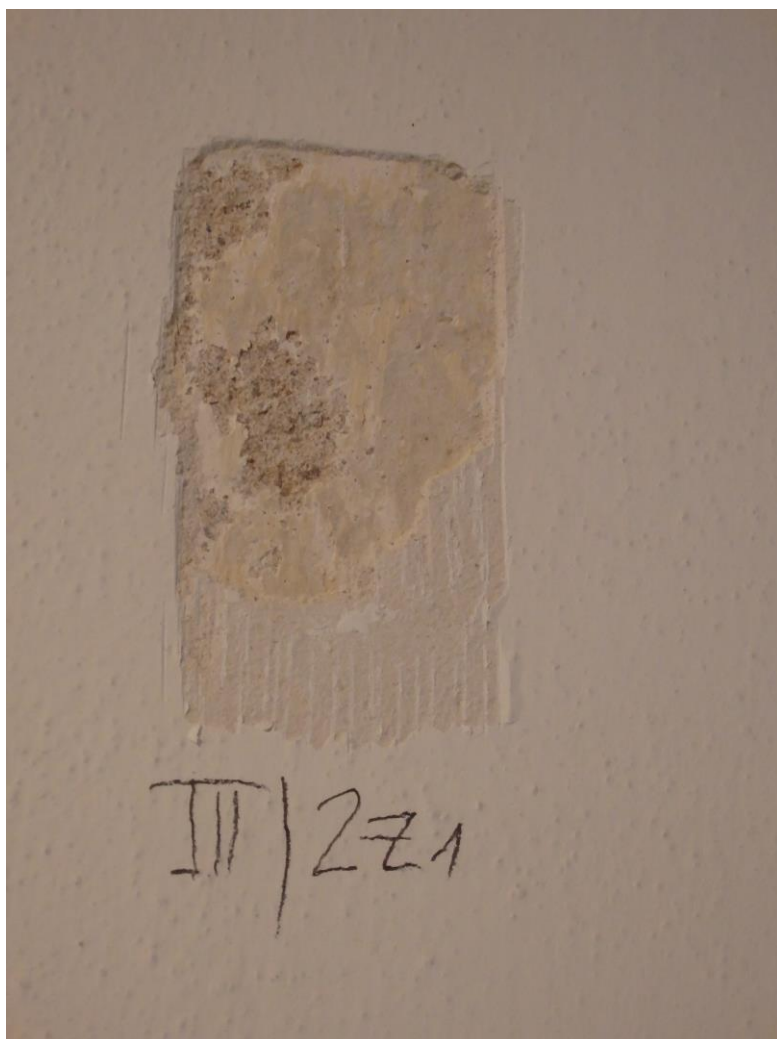
číslo sondy	III/ IS	stratigrafie
podlaží	3. NP, místnost 1	
lokalizace sondáže	Strop	
Poznámka: Nejstarší pravděpodobná barevná úprava nebyla dochována. Nalezená povrchová barevná úprava je váleček z 20. století.		

-	současná bílá
-	štuková mezivrstva
-	sv. zelená se zbytky dekoru
-	tm. červená se zbytky světlejšího dekoru
-	bílá
-	štuk



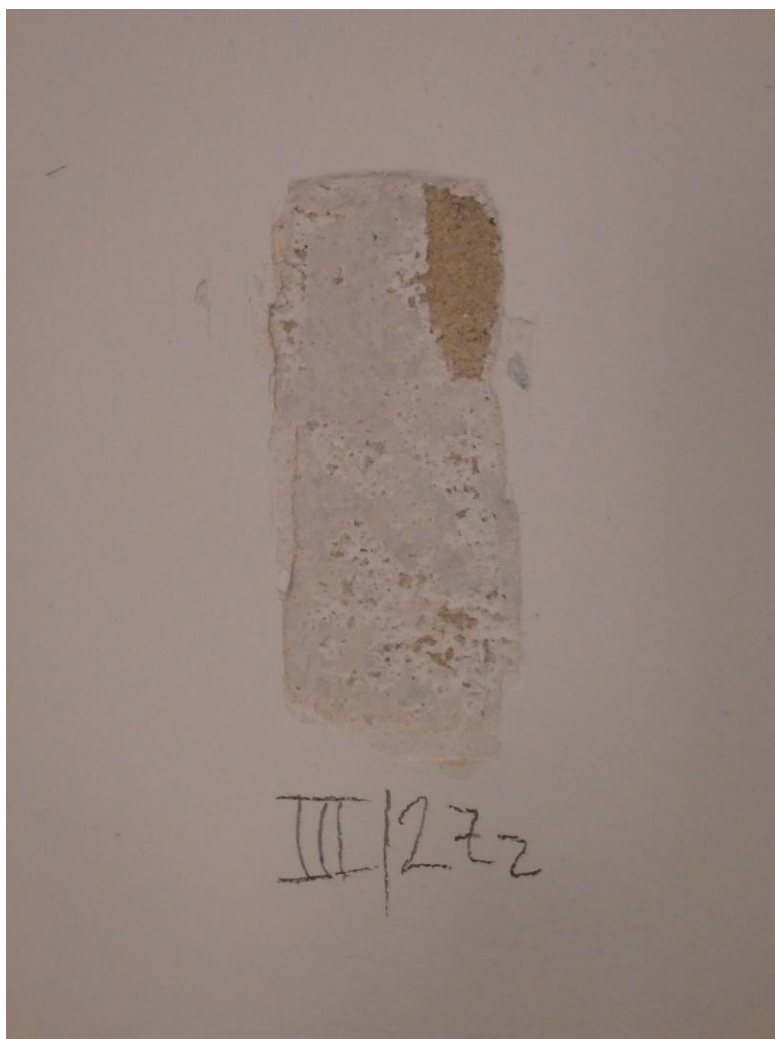
## CHODBA / MÍSTNOST 2

číslo sondy	III/ 2Z1	stratigrafie
podlaží	3. NP, místnost 2	
lokalizace sondáže	Zed'	
Poznámka: Nejstarší pravděpodobná barevná úprava nebyla dochována.		

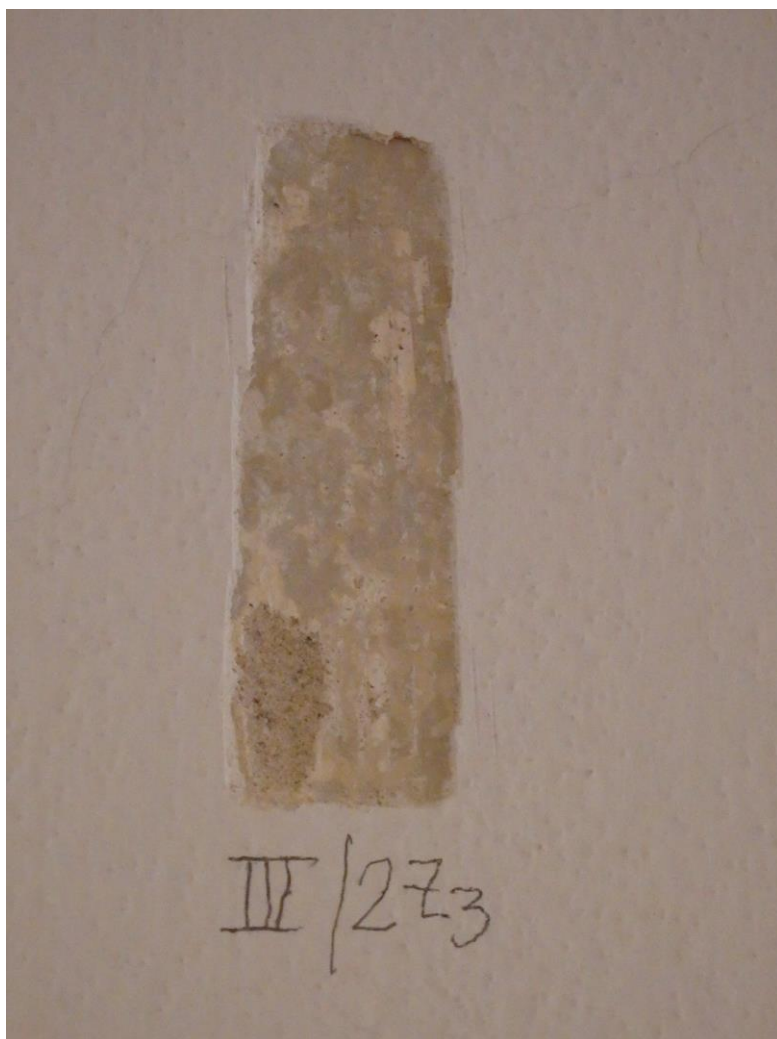




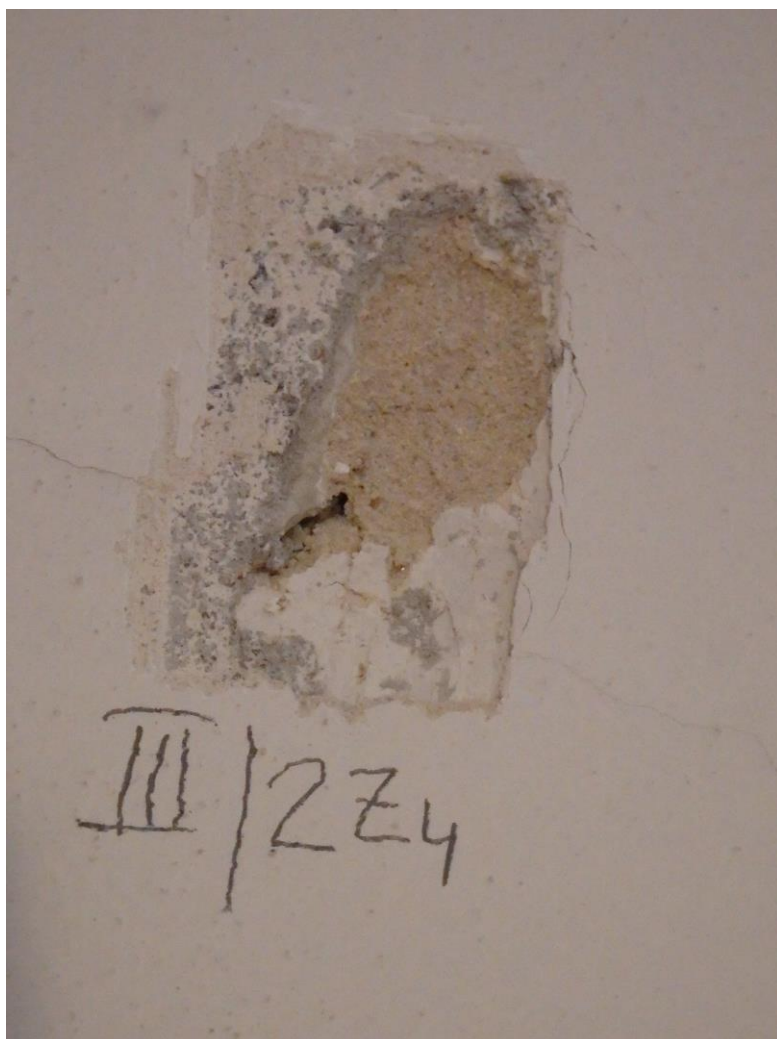
číslo sondy	III/ 2Z2	stratigrafie
podlaží	3. NP, místnost 2	<ul style="list-style-type: none"><li>- <i>současná bílá</i></li><li>- <i>štuková mezivrstva</i></li><li>- <i>sv. šedivá</i></li><li>- <i>bílá</i></li><li>- <i>štuk</i></li></ul>
lokalizace sondáže	<i>Zed'</i>	
Poznámka: <i>Nejstarší pravděpodobná barevná úprava nebyla dochována.</i>		



číslo sondy	III/ 2Z3	stratigrafie
podlaží	3. NP, místnost 2	<ul style="list-style-type: none"><li>- současná bílá</li><li>- štuková mezivrstva</li><li>- sv. šedivá</li><li>- smetanově bílá</li><li>- štuk</li></ul>
lokalizace sondáže	Zed'	
Poznámka: Nejstarší pravděpodobná barevná úprava nebyla dochována.		



číslo sondy	III/ 2Z4	stratigrafie
podlaží	3. NP, místnost 2	<ul style="list-style-type: none"><li>- současná bílá</li><li>- štuková mezivrstva</li><li>- šedivá cementová mezivrstva</li><li>- bílá</li><li>- vápenný štuk</li></ul>
lokalizace sondáže	Zed'	
Poznámka: Nejstarší pravděpodobná barevná úprava nebyla dochována.		

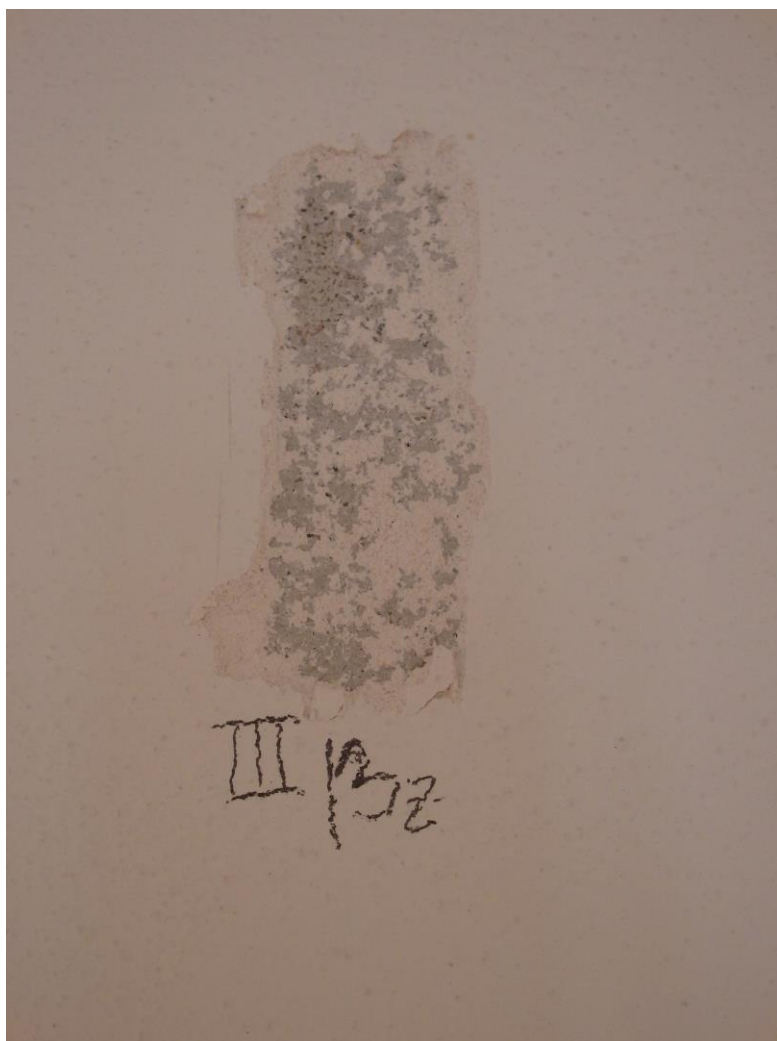


číslo sondy	III/ 2S	stratigrafie
podlaží	3. NP, místnost 2	<ul style="list-style-type: none"><li>- <i>současná bílá</i></li><li>- <i>štuková mezivrstva</i></li><li>- <i>smetanově bílá</i></li><li>- <i>cementový štuk</i></li></ul>
lokalizace sondáže	<i>Strop</i>	
Poznámka: <i>Nejstarší pravděpodobná barevná úprava nebyla dochována.</i>		



## CHODBA / MÍSTNOST 3

číslo sondy	III/ 3Z	stratigrafie
podlaží	3. NP, místnost 3	
lokalizace sondáže	Zed'	
Poznámka: Nejstarší pravděpodobná barevná úprava nebyla dochována.		





číslo sondy	III/ 3S	stratigrafie
podlaží	3. NP, místnost 3	<ul style="list-style-type: none"><li>- současná bílá</li><li>- štuková mezivrstva</li><li>- světle hnědá</li><li>- smetanově bílá</li><li>- štuk</li></ul>
lokalizace sondáže	Strop	
Poznámka: Nejstarší pravděpodobná barevná úprava nebyla dochována.		



## PŮDA

číslo sondy	IV/ 1	stratigrafie
podlaží	4. NP	-
lokalizace sondáže	Depozitář v půdním prostoru	
Poznámka: Z restaurátorského hlediska zde nebrání nic k umístění čidel.		



## SKLEP

číslo sondy	-I/ I	stratigrafie
podlaží	-I. NP	-
lokalizace sondáže	Sklep, expozice	
Poznámka: Z restaurátorského hlediska zde nebrání nic k umístění čidel.		



## ZÁVĚR

Restaurátorský průzkum v objektu Kamenný dům, Kutná Hora, měl za úkol zmapovat, zda se v místech, kde bude instalováno požární zabezpečení, ne/vyskytují barevné úpravy povrchů stěn a kleneb se zaměřením i na původní omítková souvrství, či hodnotná historická výmalba.

Zjistit stratigrafii jednotlivých vrstev a určit pravděpodobnou původní barevnost.

I přes prokázaná novodobější omítková souvrství z poslední rekonstrukce doporučujeme ke zvážení umístit čidla na konzole připevněné na zdech z důvodu, aby nedošlo k estetickému narušení klenebního systému. Též z estetických důvodů do záklopových stropů a kleneb s žebrovím nedoporučujeme upevňovat požární čidla.

Řešení umístění navrhujeme takto:

Ve 2.NP v místnosti č. 1 doporučujeme čidla umístit na stávající kovové tyče zajišťující statiku kleneb.

V místnostech č. 2, 3 a 4 vzhledem k dřevěným záklopovým stropům doporučujeme umístit čidla na již instalované lišty s osvětlením.

Ve 3.NP v místnosti 1 navrhujeme případnou instalaci v trasách již stávajícího elektrického vedení.

V místnostech č. 2 a 3 vzhledem k tomu, že jsou na plochách stropu již instalovány lišty pro osvětlení, doporučujeme osadit čidla na tyto lišty.

V půdním a sklepním prostoru z restaurátorského hlediska nebrání nic k umístění protipožárních čidel.